

Měřič tepla a chladu  
Výrobci a dodavatelé tepla/chladu, průmysl

Landis  
Gyr+  
manage energy better



Ultrazvukový měřič tepla a chladu

## ULTRAHEAT/ULTRACOLD qp 150

Nový rozměr:  
průtoková část s vyměnitelnou měřicí vložkou

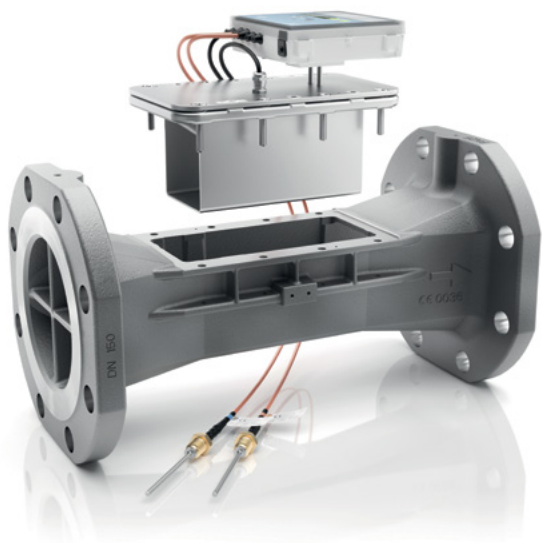
## Nový rozměr – nové pojetí – osvědčená technologie

Především pro sofistikované použití v průmyslu, ve velkých obytných budovách nebo v teplárnách byla řada měřičů ULTRAHEAT® rozšířena pro nový jmenovitý průtok  $q_p$  150.

ULTRAHEAT  $q_p$  150 s novým designem pracuje s vysoce přesnou a osvědčenou ultrazvukovou technologií a lze jej flexibilně použít jako měřič tepla, měřič chladu nebo jako průtokoměr.

Výjimečným znakem měřiče je vyměnitelná měřicí vložka, která podstatně zjednodušuje údržbu a pravidelné následné ověřování či kalibraci a tím zároveň snižuje náklady na životní cyklus měřicí sestavy. Tělo průtokové části (armatura) stále zůstává nainstalované na potrubí – bez vlivu na přesnost a stabilitu měření. Právě touto vlastností se ULTRAHEAT odlišuje od ostatních měřičů.

Kompletní průtoková část je vyrobena z vysoce kvalitní a rezuzdorné oceli.



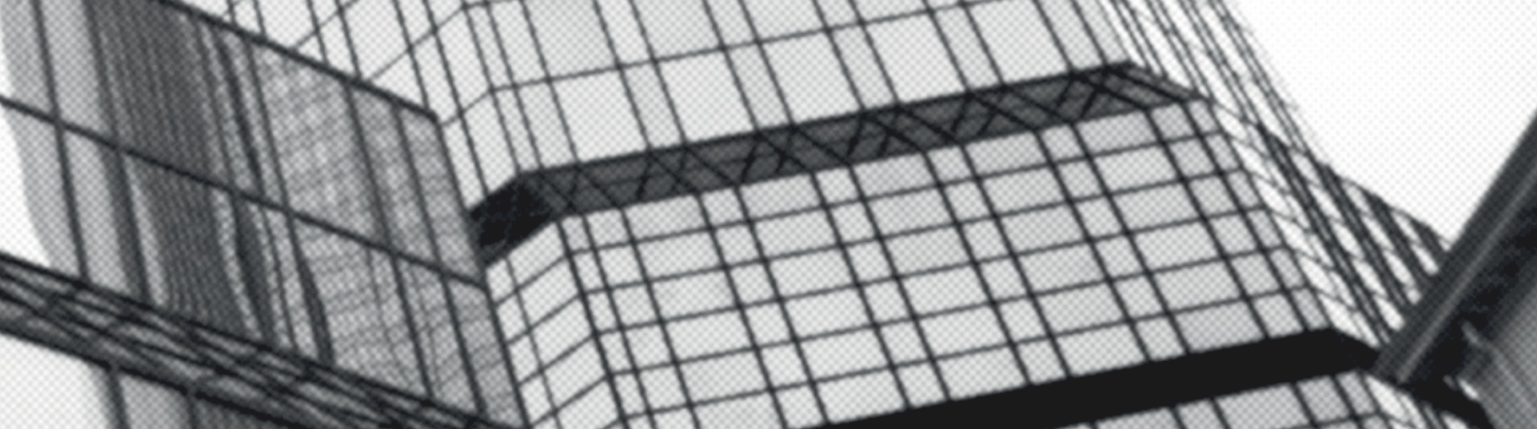
### Vlastnosti

- Ultrazvuková technologie L+G, osvědčená - přesná - stabilní
- Bezúdržbové zařízení – bez pohyblivých dílů
- Snadno vyměnitelná měřicí vložka – bez demontáže těla průtokové části (armatury) a bez potřeby speciálních nástrojů
- Úsporné následné ověřování či kalibrace s minimem montážních úkonů - velmi nízké náklady na provoz a výměnu
- Vysoce kvalitní konstrukce z nerezové oceli V4A, odolná - trvanlivá - rezuzdorná
- Bez montážních omezení a bez nutnosti přímých úseků potrubí, možnost montáže měřicí části do armatury měřicí sestavy (průtoková část)
- Plná funkcionální měřičů T550 (UH50...) nebo T150 (2WR7...)
- T550 se síťovým napájením nebo s baterií s životností až na 16 let

### Technické údaje

Montážní délka	500	mm
Připojení	příruba DN150	
Jmenovitý tlak	PN16/ PN25	
Druh ochrany - krytí (průtoková část)	IP68	
Teplotní rozsah	5 - 130	°C
Trvalá provozní teplota	130	°C
Tlaková ztráta při $q_p$	< 120	mbar

Jmenovitý průtok $q_p$	150	m <sup>3</sup> /h
Maximální průtok $q_s$	300	m <sup>3</sup> /h
Minimální průtok $q_i$ (1:100)	1500	l/h
Prahová citlivost	600	l/h
Maximální přetížení	2.8 x $q_p$	
Metrologická třída	1:100	
Třída přesnosti	2	
Třída prostředí	E1 a M1	



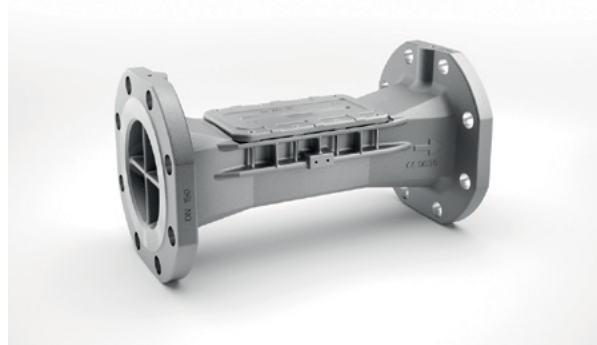
## Vysoká flexibilita s nízkými náklady na životní cyklus měřicí sestavy – vyměnitelná měřicí vložka

Vyměnitelná kalibrovaná měřicí vložka obsahuje měřicí kanál, těsnicí desku s osvědčenými ultrazvukovými měniči a přizpůsobenou elektroniku měřičů T550 (UH50...) nebo T150 (2WR7...). Armatura jako taková nemá vliv na přesnost ani stabilitu měření a stále zůstává nainstalovaná na potrubí. Při pravidelném následném ověřování je třeba vyměnit pouze tuto měřicí vložku o malé hmotnosti. Tento úkon může snadno provést jediná osoba bez potřeby speciálních nástrojů. Díky tomu jsou podstatně sníženy náklady na životní cyklus celé měřicí sestavy.



## Inovace nového rozměru

Už ve fázi montáže měřicí sestavy lze využít armaturu s provizorním krytem jako mezikus. Měřicí vložku postačí nainstalovat až před uvedením celého systému do provozu. Není nutné provádět demontáž armatury, protože ta stále zůstává nainstalovaná na potrubí. Vyměňuje se pouze měřicí vložka, a to v pouhých několika krocích. Tato možnost šetří náklady během instalace a při každém dalším ověřování (výměny).



## Ochrana proti vodě – průtoková část

Tělo průtokové části a vyměnitelná měřicí vložka (bez elektroniky) jsou vyrobeny z vysoce kvalitní nerezové oceli a jsou schváleny podle IP68. Elektroniku s maximální délkou řídicího kabelu 5 m je možné umístit odděleně. To umožňuje provoz i ve velmi náročných podmínkách prostředí. Funkcionalita elektroniky je shodná s funkcionalitou pro ostatní jmenovité velikosti, a proto nevyžaduje pro komunikaci a servis žádné nové návody apod.



## Manage energy better

Firma Landis+Gyr je světovým lídrem v poskytování integrovaných řešení pro energetický management v oblasti veřejných služeb. Nabízíme široké portfolio inovativních a flexibilních řešení, která umožňují energetickému sektoru reagovat na výzvy týkající se chytrého měření spotřeby energie, technologie "grid edge" a inteligentní infrastruktury. S obratem 1.8 miliardy USD zaměstnáváme přibližně 5600 lidí ve více než 30 zemích napříč pěti kontinenty s jediným cílem - pomáhat našim zákazníkům po celém světě lépe hospodařit s energií. Více informací naleznete na [www.landisgyr.cz](http://www.landisgyr.cz).

### Landis+Gyr ve zkratce

- Centrála ve Švýcarsku, 5 600 zaměstnanců ve více než 30 zemích světa
- Naše služby využívá více než 3 500 energetických podniků po celém světě
- Od roku 2011 jsme investovali více než miliardu dolarů do vývoje
- Provozujeme více než 90 milionů inteligentních měřidel
- Spravujeme více než 14 milionů měřících bodů pro naše zákazníky
- S více než 300 miliony nainstalovaných přístrojů zastáváme vedoucí pozici na světovém trhu
- V roce 2017 jsme počtvrté za sebou získali ocenění Global AMI Company of the Year agentury Frost & Sullivan

**Landis+Gyr s.r.o.**  
Plzeňská 5a  
150 00 Praha  
Tel. +420 251 119 511  
Fax +420 251 119 519  
[info@landisgyr.cz](mailto:info@landisgyr.cz)  
[www.landisgyr.cz](http://www.landisgyr.cz)

**Kancelář Ostrava**  
Landis+Gyr s.r.o.  
28. října 150/2663  
702 00 Ostrava  
Tel. +420 597 577 730  
Fax +420 597 577 739

**Pobočka Slovensko**  
Landis+Gyr s.r.o.  
Mlynské Nivy 43  
SK – 821 09 Bratislava  
Tel. +421 258 267 111  
Fax +421 258 267 119